

LÜNEBURGER HEIDE



Stadt! Land! Spaß!

AUSFLUGSZIELE IN DER NORDHEIDE



ÜBERSICHT ALLER AUSFLUGSZIELE AUF

Herzlich Willkommen in der Nordheide!

Gehen Sie auf Entdeckertour und lassen Sie sich von unseren Attraktionen begeistern! Wir bieten Ihnen tierisches Vergnügen im **Wildpark Lüneburger Heide** und im **Wildpark Schwarze Berge**, eine Reise in die lebendige Geschichte des **Freilichtmuseums am Kiekeberg** und Kulturgenuß in der **Kunststätte Bossard**. Besuchen Sie auch das **Heide-Erlebnis-Zentrum**, drehen Sie eine Runde im **Barfußpark Egestorf** oder lassen Sie sich von dem faszinierenden Ausblick auf die **größten zusammenhängenden Heideflächen Westeuropas** im Naturpark Lüneburger Heide verzaubern.

Tipp: Die drei Ringbuslinien des Heide-Shuttles fahren Sie und Ihr Rad bequem zu vielen interessanten Ausflugszielen.

Bremen



Weitere Informationen und Zimmervermittlung:

www.lueneburger-heide.de

Buchungstelefon 0700 – 20 99 30 99 (0,06 € bis 0,12 €/Min. aus dem Festnetz der Telekom, Mobilfunk mehr)

Impressum

Herausgeber: Lüneburger Heide GmbH • Außenstelle Hanstedt
Am Steinberg 2 • 21271 Hanstedt
www.lueneburger-heide.de

Gestaltung: wildefreunde. gmbh • München
Druck: strohmeier dialog.druck GmbH • Wehretal-Langenhain
Fotos: Lüneburger Heide GmbH

Wir bedanken uns bei den Projektpartnern
für die Bereitstellung des Bildmaterials.
Dezember 2009

Stand:

Alle Rechte vorbehalten. Die Broschüre dient ausschließlich der Absatzförderung und Information. Aus falschen Angaben oder nicht erfüllten Leistungszusagen kann keine Schadenspflicht gegenüber der Lüneburger Heide GmbH als Herausgeberin abgeleitet werden.





WILDPARK LÜNEBURGER HEIDE

Bekannt aus der Fernsehserie Wolf, Bär & Co!

Abenteuer Natur in einer der schönsten Tierlandschaften im **artenreichsten Wildpark Deutschlands** mit über 1.000 Tieren. Entdecken Sie ganz besondere und seltene Tiere wie Braunbären, Kodiakbären, Polarfüchse, Schneeleoparden, Moschusochsen, Rentiere, Schneeziegen, Waschbären, Luchse, Wapitis, Timberwölfe oder auch europäische Grauwölfe naturnah.

Neue Attraktion: Großes Gehege für sibirische Tiger!

Insgesamt erstreckt sich das Areal auf über 60 ha und beheimatet 120 Tierarten, darunter fast alle in Deutschland lebenden Wildtiere und darüber hinaus viele Tierarten aus den nördlichen Teilen Amerikas und Asiens.

Highlights im Wildpark Lüneburger Heide:

- Greifvogel-Flugshow
- Streichelgehege
- Abenteuerspielplatz für die Kleinen
- Tiere selber füttern
- Wolfsgehege
- Reptilium in der Zooschule
- gemütliche Restaurants
- schöne Wanderwege und Gartenanlagen

Öffnungszeiten: 1. März - 31. Okt., 8 - 19 Uhr
1. Nov. - 28. Feb., 9 - 16.30 Uhr

Eintritt: Erw. 8,50 €, Kinder (3 - 14 Jahre) 6,50 €
Familien (2 Erw./2 Ki.) 28,- €

Anschrift: Am Wildpark 1,
21272 Hanstedt OT Nindorf

Telefon: 04184 - 8939 - 0



WILDPARK SCHWARZE BERGE

Das Tierparadies im Süden Hamburgs

Sehen Sie über 1.000 Tiere in unmittelbarer Nähe, die sich in der Natur vor den Menschen versteckt halten. Der Park ist eingebettet in eine **wunderschöne Landschaft**, die für sich alleine genommen schon eine Reise wert ist. Entdecken Sie das **Streichelgehege**, den riesengroßen Spielplatz, die große **Braunbärenanlage** und den 31m hohen Elbblickturm. Die täglichen **Flugshows** von März bis Oktober werden Sie faszinieren. Für das leibliche Wohl sorgen verschiedene Grillplätze und ein umfangreiches Gastronomie-Angebot. Für Kindergeburtstage, Betriebs- u. Schulausflüge werden viele tolle Programme geboten.

Erlebnisse im **Wildpark Schwarze Berge**:

- Hirsche aus der Hand füttern
- Bären aus der Nähe betrachten
- Spannende Greifvogel-Flugshow
- Entdecken Sie den Wald-Lehrpfad
- Besteigen Sie den Elbblickturm
- Kunsthandwerkerhalle mit Gastronomie-Angebot
- Großer Erlebnis-Spielplatz
- Fledermäuse hautnah erleben
- Köhlerhütte mit Grillmöglichkeit
- Führungen zu den Wölfen
- Streichelgehege

Öffnungszeiten: April - Okt. 8 - 18 Uhr, Okt. - März 9-17 Uhr

Eintritt: Erw. (ab 15 J.) 7,50 €, Ki. (ab 3 J.) 5,50 €

Kombi-Eintritt: mit Kiekeberg Erw. 11,50 €, Ki. 5,50 €

Anschrift: Am Wildpark 1, 21224 Rosengarten

Telefon: 040 - 81977470



FREILICHTMUSEUM AM KIEKEBERG

Machen Sie eine Zeitreise in **Niedersachsens Vergangenheit**, entdecken Sie über 30 historische Gebäude und erleben Sie die Kulturgeschichte und Lebensweise in Marsch und Heide. **Aktionstage** wie Käse- und Historischer Jahrmarkt, ein **vielseitiges Mitmach-Angebot für Kinder**, Handwerksvorführungen und „Gelebte Geschichte 1804“ beleben das große Gelände. Besucher jeden Alters werden von alten Nutzierrassen wie Pommerschen Gänsen und Bunten Bentheimer Landschweinen und der Ausstellung „Landleben in den 50ern“ verzaubert. **Ideal für Kinder** ist der **Wassererlebnispfad** mit spaßigen Mitmachstationen, die rund um das Thema Wasser informieren.

Kulinarik-Tipp: Der historische Museumsgasthof Stoof Mudders Kroog verwöhnt mit regionalen Spezialitäten.

Besuchen Sie auch die Außenstellen des Freilichtmuseums am Kiekeberg: **Museumsbauernhof Wennerstorf, Mühlenmuseum Moisburg und Feuerwehrmuseum Marxen.**

Mit der Eintrittskarte haben Sie zusätzlich einmalig freien Eintritt in den Außenstellen des Freilichtmuseums am Kiekeberg oder in die Kunststätte Bossard.

Öffnungszeiten: März - Okt. Di - Fr 9 - 17 Uhr,
Sa, So 10 - 18 Uhr
Nov. - Feb. Di - So 10 - 16 Uhr (montags geschl.)

Eintritt: Erw. 7,- €, Kinder (bis 18 Jahre) frei
Kombi-Eintritt: mit Wildpark Schwarze Berge
Erw. 11,50 €, Ki. 5,50 €

Anschrift: Am Kiekeberg 1,
21224 Rosengarten-Ehestorf

Telefon: 040 - 7901760



Das Gesamtkunstwerk

Am Rande von Jesteburg errichteten Johann und Jutta Bossard in der Zeit von 1911 bis 1950 ein einmaliges Gesamtkunstwerk – die Kunststätte Bossard. In ihr vereinen sich **Architektur, Bildhauerei, Malerei, Kunstgewerbe und Gartenkunst**. Das Wohn- und Atelierhaus im Heimatschutzstil ist bis in das kleinste Detail künstlerisch ausgestaltet.

Neben dem Wohnhaus ist der 1926 in Backsteinexpressivismus errichtete **Kunsttempel** zu besichtigen. Auf dem drei Hektar großen Waldgrundstück hat das Künstlerehepaar eine **beeindruckende Gartenanlage** geschaffen – sie lädt mit ihrem Baumtempel, Klostergarten, Gemüse- und Obstbaumgärten sowie romantischen Alleen zum Spaziergang in einer ganz besonderen Atmosphäre ein.

Das Neue Atelier zeigt neben der Dauerausstellung zum Leben und Werk der Bossards **hochkarätige Sonderausstellungen**. Die Kunststätte als lebendiges Museum bietet den Besuchern neben Aktionstagen wie der **Museumsnacht** und dem **Markt der Kunst** auch Lesungen, Vorträge, Konzerte und zahlreiche Kreativkurse für Erwachsene und Kinder.

Mit der Eintrittskarte erhalten Sie zusätzlich einmalig freien Eintritt in das Freilichtmuseum am Kiekeberg oder eine seiner Außenstellen.

Öffnungszeiten: März - Okt. Di - So, 10 - 18 Uhr

Nov. - Feb. Di - So, 10 - 16 Uhr

Eintritt: Erw. 7,- €, Kinder (bis 18 Jahre) frei

Anschrift: Bossardweg 95, 21266 Jesteburg

Telefon: 04183 - 5112



HEIDE-ERLEBNISZENTRUM

Die multimediale Erlebniswelt vermittelt Ihnen die ganze Heide unter einem Dach.

Lernen Sie die uralte **Kulturlandschaft** der Lüneburger Heide kennen, bevor Sie die Heidelandschaft persönlich zu Fuß, per Pedal oder während einer Kutschfahrt erkunden.

Wie ist die Heide überhaupt entstanden?

Warum kann die Heide nicht sich selbst überlassen bleiben?

Wie haben die Heidebauern früher ihren Alltag gemeistert?

Was unternimmt der Verein **Naturschutzpark**, um die ganze Vielfalt der Tier und Pflanzenwelt zu erhalten?

Anschaulich erklärt mit historischen Fotoaufnahmen und Filmen zu den verschiedenen Themen wie Heidepflegemaßnahmen oder der modernen Waldwirtschaft unter besonderer Berücksichtigung des Natur- und Artenschutzes.

Ideal bei jedem Wetter mit großem Innen- und Außenbereich. Kostenloser Eintritt für alle Besucher!

Genießen Sie gemütliche Stunden mit **Kaffeespezialitäten** im Café mit Sitzplätzen im Innen- und Außenbereich.

Regionale Produkte wie Heidschnuckenbratwurst, Heidekartoffeln und Literatur zum Naturschutzgebiet Lüneburger Heide finden Sie im Shop des Heide-ErlebnisZentrums.

Öffnungszeiten: ganzjährig 10 - 17 Uhr

Eintritt: frei

Anschrift: Wilseder Straße 23, 21274 Undeloh

Telefon: 04189 - 818648



Sinne neu spüren und Reize der Natur erleben!

Der Barfußpark Egestorf ist **einzigartig in Niedersachsen**. Auf 2,7 km Länge können Sie Ihre Vitalität nach **kneippschen Grundsätzen** neu erleben. Durchlaufen Sie über 60 Stationen vielfältig angelegter Naturböden wie Mulch, Lehm, Gras, Kiesel, Rinde, Wasser, Holz über **verschlungene Pfade** durch Wälder, Wiesen, Felder und Bäche.erspüren Sie die Natur neu! **Viele Erlebnisstationen** wie z. B. Riechkästen, Baumtelefon oder Summsteine warten darauf von Ihnen entdeckt zu werden. Nach einem Besuch im Park gehen Sie auf erholten Füßen, bereichert um sämtliche Naturerfahrungen nach Hause. Auch für Ihr leibliches Wohl wird im Park gesorgt. **Für Familien, Junggebliebene oder Schulklassen der ideale Wander- und Erlebnisspaß!**

Highlights im Barfußpark Egestorf:

- Riech- und Fühlkästen
- Summsteine: Was sagt Ihnen die Natur?
- Spielstation: Balanceakt über Holzebenen
- Kräutergarten: Erkennen Sie über 40 verschiedene Düfte
- Bilderrahmen: Kreieren Sie Ihr eigenes Landschaftsmotiv
- Hochsitz: Entdecken Sie die einzigartige Parklandschaft aus der Höhe
- Holzdendrophon: Erleben Sie die Klangvielfalt von Hölzern
- Moorweg: Erfahren Sie den wohltuenden Gang durchs Moor
- Kneippbecken: Wecken Sie Ihre Sinne
- Baumkronenspiegel: Neue Perspektiven entdecken

Öffnungszeiten: 1. Mai - 15. Okt., 9 - 18 Uhr

Eintritt: Erw. 4,- €, Ki. 3,- €, Familien 12,50 €

Anschrift: Ahornweg 9, 21272 Egestorf

Telefon: 04175 - 1516



ALARIS Schmetterlingspark

Viele hundert farbenprächtige, **freifliegende Schmetterlinge** erwarten Sie in üppiger, **tropischer Umgebung**. Ein ideales Ausflugsziel für jedes Wetter.

Öffnungszeiten: 1. April - 26. Okt. tägl. 9.30 - 17.30 Uhr
Eintritt: Erw. 6,50 €, Jugendl. 4,50 €, Ki. 3,50 €
Anschrift: Zum Mühlenteich 2, 21244 Buchholz i. d. N.
Telefon: 04181 - 36481

Piazza Bowling

Tauchen Sie ein in die einzigartige Atmosphäre aus Sport und Spaß. Ganz gleich welches Alter, ob Einsteiger oder Profi, ob mit der Familie oder Freunden – auf 14 Bowlingbahnen erleben Sie Stunden voller Emotionen. Für die Kleinen stehen eigene Kinderbahnen zur Verfügung.

Öffnungszeiten: Mo - Do 14 - 24 Uhr, Fr 14 - 2 Uhr,
Sa 12 - 2 Uhr, So 10 - 24 Uhr
Eintritt: pro Bahn/Std. Erw. ab 3,20 €, Ki. ab 2,50 €
Anschrift: Buchholzer Landstr. 13, 21244 Buchholz i.d.N.
Telefon: 04187 - 425142

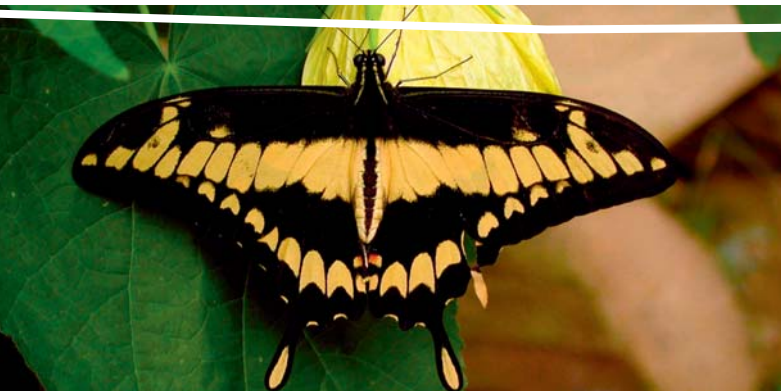
Movieplexx Delhi-Center

Sehen Sie die neuesten Filme aus Hollywood!

Anschrift: Bremer Straße 2, 21244 Buchholz i. d. N.
Telefon: 04181 - 7931

Weitere Ausflugsziele und Informationen:

Tourist-Information Buchholz i. d. Nordheide • Kirchenstr. 6 •
21244 Buchholz i. d. N. • Tel. 04181 - 282810 •
Fax 04181 - 282890 • info@ferienregion-nordheide.de •
www.ferienregion-nordheide.de



Naturerlebnisbad Aquadies

Das vollbiologische **Erlebnisbad mit kristallklarem Wasser** bietet Ihnen grenzenlosen Badespaß. Tauchen Sie ein ins Bad der Natur, eingebettet in einmalig schöner Landschaft mit **Naturcamp, Sauna und Beachvolleyballfeld**.

Öffnungszeiten: Mai - Sept. tägl. ab 9 Uhr
Eintritt: Erw. 3,- €, Kinder 2,- €
Anschrift: Ahornweg 9, 21272 Egestorf

Ameisen - Die heimlichen Herrscher der Erde

Sie sind hervorragende Baumeister, verfügen über **gigantische Körperkräfte** und haben perfekte Überlebensstrategien entwickelt. Eine **Erlebnisausstellung** im Haus der Natur in Döhle.

Öffnungszeiten: 5. Juni - 25. Okt. Fr - So 10 - 17 Uhr
Eintritt: Erw. 2,50 €, Kinder 1,- €
Anschrift: Haus der Natur, Dorfstr. 38, 21272 Döhle
Telefon: 05195 - 7264 o. 0171 - 2866202

Philosophischer Steingarten

Wunderschöne Baumallee und **viele Steinskulpturen mit philosophischem Hintergrund** auf dem alten Friedhof von Egestorf (1872 - 1944). Entdecken Sie das Luther Denkmal oder den „Stein des Anstoßes“.

Anschrift: Alte Dorfstraße, 21272 Egestorf

Weitere Ausflugsziele und Informationen:

Tourist-Information Egestorf • Im Sande 1 (Dresslers Hus) •
21272 Egestorf • Tel. 04175 - 1516 • Fax 04175 - 802471 •
egestorf@t-online.de • www.egestorf.de



Planetenlehrpfad Handeloh

Begeben Sie sich auf eine Reise durch unser Sonnensystem. Auf dem ca. 1,2 km langen Planetenlehrpfad wandern Sie durch die Natur von Planet zu Planet und lernen dabei das Planetensystem auf anschauliche Weise kennen. Die Sonne markiert den Startpunkt des Lehrpfades. An jedem Standort des jeweiligen Planeten finden Sie eine Tafel mit Daten und Bildern des Planeten.

Anschrift: Timmerloher Weg, 21256 Handeloh

Minigolfanlage

Die 18 Loch Minigolfanlage liegt im schattenspendenden Wald und zählt zu den schönsten Anlagen Deutschlands. Ausgezeichnet von der „World Minigolf Sportföderation“.

Öffnungszeiten: März bis Okt. tägl. ab 11 Uhr

Eintritt: Erw. 3,50 €, Kinder ab 2,- €

Anschrift: Wörmer Straße 93, 21256 Handeloh

Telefon: 04188 - 7310

Büsenbachtal

Geprägt durch seine wunderschöne Heidelandschaft und vielfältige Erscheinungsformen des Wacholders. Beliebtes Urlaubsziel zu jeder Jahreszeit, auch auf Grund des Heidebahnanschlusses und der schönen Ferienwohnungen im Büsenbachtal.

Anschrift: Am Büsenbach, 21256 Handeloh-Wörme

Weitere Ausflugsziele und Informationen:

Tourist-Information Handeloh • Am Markt 1 •
21256 Handeloh • Tel. 04188 - 891011 • Fax 04188 - 891012 •
bvv@handeloh.de • www.handeloh.de



Feuerwehrmuseum Marxen

In einer alten Scheune mitten im Ort verfolgen Sie auf 600 m² die Entwicklung des Feuerwehrwesens anhand von Fahrzeugen und Einzelexponaten. Das Feuerwehrmuseum Marxen ist eine Außenstelle des Freilichtmuseums am Kiekeberg.

Öffnungszeiten: Mai - Okt. Sa, So u. Feiertage 10 - 16 Uhr
Eintritt: Erw. 3,- €, Kinder bis 18 Jahre frei
Anschrift: Hauptstraße 20, 21439 Marxen
Telefon: 04185 - 4450

Jahresbaumallee

Die "Bäume des Jahres" verdeutlichen ökologische, forstliche und naturschutzfachliche Zusammenhänge und weisen auf Möglichkeiten zur Mitarbeit beim Waldschutz hin.

Anschrift: An der Rodelbahn, 21271 Hanstedt

Wald- und Kulturpfad Hanstedt mit „Hexentanzplatz“

Erkunden Sie anhand der Info-Broschüre den Hanstedter Wald. Folgen Sie dem Symbol „Pilz“ auf drei verschiedenen großen Rundwegen. Wanderdauer ca. 1 - 2,5 Std, Broschüren in der TI erhältlich.

Anschrift: An der Rodelbahn, 21271 Hanstedt

Weitere Ausflugsziele und Informationen:

Tourist-Information Hanstedt • Am Steinberg 2 (Küsterhaus) • 21271 Hanstedt • Tel. 04184 - 525, Fax 04184 - 898630 • info@hanstedt-nordheide.de • www.hanstedt-nordheide.de



Filmmuseum Bendestorf

Das „Heide-Hollywood“ der Nachkriegszeit. Große Stars des deutschen Films drehten hier: Hildegard Knef, Marika Röck, Anthony Perkins. Vorführung aller gedrehten Filme möglich.

Öffnungszeiten: Mo, Do, Fr 9 - 12 Uhr, Di 8 - 18 Uhr
Sa, So (Mai - Sept.) 14 - 17 Uhr
Sa, So (Okt. - Apr.) 14 - 16 Uhr

Eintritt: Erw. 5,- €, Jugendl. ab 12 J. 1,- €

Anschrift: Poststr. 4, 21227 Bendestorf

Telefon: 04183 - 7382

Märchenwanderweg „Der Trickser“

Der 3,2 km lange Märchenwanderweg im Klecker Wald mit Mitmachstationen für die ganze Familie wartet darauf von Ihnen erkundet zu werden.

Anschrift: Lohof 1, 21266 Jesteburg

Puppenmuseum Jesteburg

Lassen Sie sich von 190 Jahren Puppengeschichte verzaubern. Café mit selbstgebackenem Kuchen.

Öffnungszeiten: Sa, So, Feiertage 14 - 18 Uhr
Di - Fr auf Anmeldung

Eintritt: frei, Mindestalter 6 Jahre

Anschrift: Erikaweg 1, 21266 Jesteburg

Telefon: 04183 - 2210

Weitere Ausflugsziele und Informationen:

Tourist-Information Jesteburg • Hauptstraße 66 •
21266 Jesteburg • Tel. 04183 - 5363 • Fax 04183 - 5340 •
info@vv-jesteburg.de • www.vv-jesteburg.de



Erd-Holländerwindmühle

Die auch heute noch betriebene Erd-Holländerwindmühle wurde 1897 erbaut. Im Gegensatz zu der deutschen Bockwindmühle wird nur die Haube in den Wind gedreht.

Öffnungszeiten: nach tel. Absprache
Eintritt: kostenlose Führung
Anschrift: Mühlenweg 2, 21376 Eyendorf
Telefon: 04172 - 6686

Haus des Gastes

Diese Villa war das ehemalige Wohnhaus des Stifters und Philosophen Dr. Gerhard Denkmann. Hier finden Kunstausstellungen mit Bildern und Skulpturen statt.

Öffnungszeiten: Sa, So 14 - 18 Uhr, Eintritt frei
Anschrift: Schützenstraße 4, 21376 Salzhausen
Telefon: 04172 - 240

Jagd- und Schießsportanlage Garlstorf

... wo schießen für Jeden zum Erlebnis wird. Großes Angebot: Raumschießanlage (Schießkino), 100 m Stände, Laufende Keiler, olympisches Trap und Skeet.

Öffnungszeiten: ganzjährig, Mo - Sa
Eintritt: z. B. Trap (25 Scheiben) 7,50 €
Anschrift: Zur Osterheide 100
21376 Garlstorf am Walde
Telefon: 04172 - 8113 o. 0170 - 7507971

Weitere Ausflugsziele und Informationen:

Tourist-Information Salzhausen • Rathausplatz 1 •
21376 Salzhausen • Tel. 04172 - 909915 • Fax 04172 - 909936 •
vkv@rathaus-salzhausen.de • www.vkv-salzhausen.de



UNDELOH UND UMGEBUNG

Wilsede, Wilseder Berg und Totengrund

Diese drei großen Attraktionen muss man gesehen haben! Wilsede gleicht einem lebendigen Museumsdorf. Der Wilseder Berg ist ein Wahrzeichen der Lüneburger Heide mit grandiosem Ausblick über die weite Heidelandschaft. Der Blick in den Totengrund begeistert jeden Betrachter.

Anschrift: Wilsede (autofreie Zone) zu erreichen ab Undeloh, mit der Kutsche, zu Fuß oder dem Fahrrad

St. Magdalenen Kirche

Die älteste Kirche der Region, um 1200 als Wehrkirche im romanischen Stil erbaut. Abseits stehender hölzerner Glockenturm aus dem 15. Jhd. Unverwechselbarer Rahmen für die in den Sommermonaten stattfindende Kammermusikreihe „Musik in alten Heidekirchen“.

Anschrift: Zur Dorfeiche (Ortsmitte), 21274 Undeloh

Heidelehrwege Undeloh und Wesel

Die 7 km langen Rundwege führen durch typische und besonders schöne Landschaftsteile des Naturschutzgebietes. Eine Familienrallye führt über einen 4 km langen Teil des Weges in Undeloh. Ein Rallye-Fragebogen kann in der Tourist-Info erworben werden.

Beginn/Info: Dorfteich Wilseder Straße
bzw. Ortsmitte Wesel

Weitere Ausflugsziele und Informationen:

Tourist-Information Undeloh und Umgebung •
Zur Dorfeiche 27 • 21274 Undeloh • Tel. 04189 - 333 •
Fax 04189 - 507 • info@undeloh.de • www.undeloh.de

